

**NL**

**ronde anti-parkeerpalen  
met holle kern en met bolkop**

**Afmetingen :**  
Ø13,5 x 140 cm lang (12 kg)

**Beschrijving**  
Ronde anti-parkeerpalen, zwart met bolkop met een verzonken brede witte reflecterende band (breedte 50 mm)

Holte 7,5 cm



**F**

**piquets anti-parking ronds  
à tête ronde et avec centre creux**

**Dimensions**  
Ø13,5 x 140 cm (12 kg)

**Description**  
Piquet anti-parking rond, noir à tête ronde Avec un bande réfléchissante (largeur 50 mm) encastrée, blanche

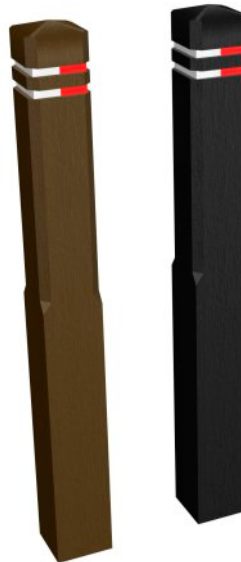
centre creux 7,5 cm

**vierkante anti-parkeerpalen,  
met holle kern, diamantkop en vellingkanten**

**Afmetingen :**  
15 x 15 x 140 cm (14,5 kg)

**Beschrijving**  
Vierkante anti-parkeerpalen met holle kern, diamantkop en vellingkanten  
- bruin of zwart  
- steeds met 2 verzonken reflecterende bandjes ( breedte : 18 mm / kleur : rood-wit )

**optie :**  
- 2 reflectoren 7 x 11 cm, geschroefd,  
kleur : wit of oranje

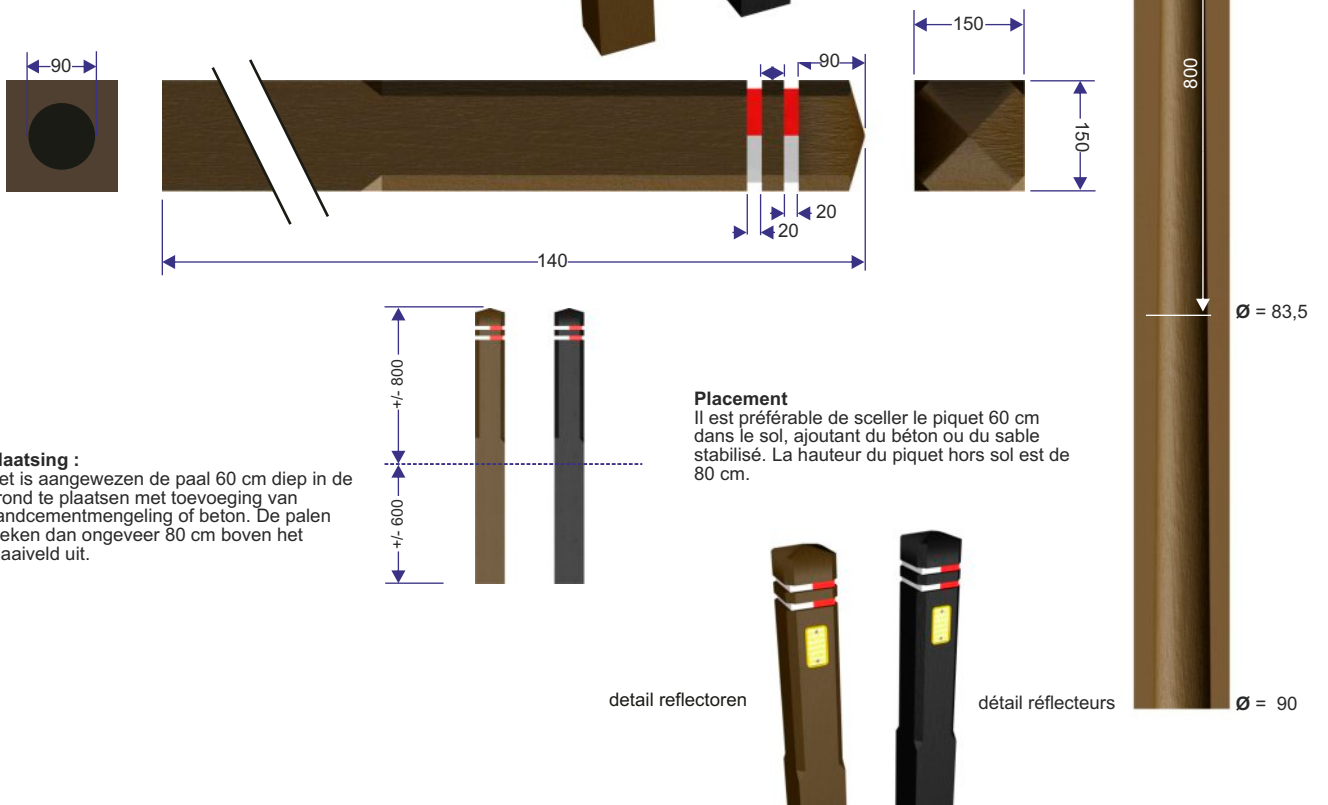


**piquets anti-parking carrés,  
avec centre creux, tête diamant et chanfreins**

**Dimensions:**  
15 x 15 x 140 cm (14,5 kg)

**Description**  
Piquet anti-parking carré avec centre creux, tête diamant et chanfreins  
- noir ou brun  
- toujours avec 2 bandes réfléchissantes encastrées. ( largeur : 18 mm / couleur : rouge-blanc )

**options :**  
- 2 réflecteurs 7 x 11 cm, revetés,  
couleur : blanc ou orange



**Plaatsing :**  
Het is aangewezen de paal 60 cm diep in de grond te plaatsen met toevoeging van zandcementmengeling of beton. De palen steken dan ongeveer 80 cm boven het maaiveld uit.

**Placement**

Il est préférable de sceller le piquet 60 cm dans le sol, ajoutant du béton ou du sable stabilisé. La hauteur du piquet hors sol est de 80 cm.

detail reflectoren

détail réflecteurs

Ø = 90

**D**

**runde Hohlkern Parksperren mit Kugelkopf**

**Abmessungen :**  
Ø 13,5 x 140 cm lang (12 kg)

**Beschreibung**  
Runde Parksperren Schwarz  
Mit einer breiten, weißen, reflektierenden,  
eingesetzten Streife (Breite 50 mm)

Hohlkern 7,5 cm



**UK**

**round traffic bollards  
with hollow center and domed top**

**Dimensions:**  
Ø13,5 x 140 cm long (12 kg)

**Description**  
Round traffic bollards, black with domed top  
with one countersunk, white, large reflective strip  
( width 50 mm)

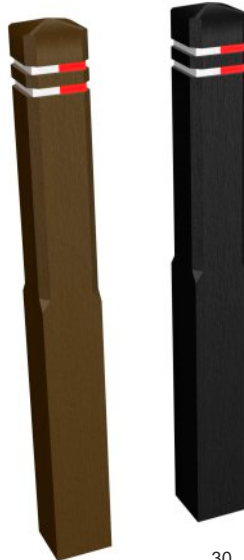
hollow center 7,5 cm

**viereckige Hohlkern Parksperren  
mit Diamantkopf und abgeschrägten Kanten**

**Abmessungen:**  
15 x 15 x 140 cm (14,5 kg)

**Beschreibung**  
viereckige Hohlkern Parksperren mit Diamantkopf  
und abgeschrägten Kanten  
- braun oder schwarz  
- immer mit 2 reflektierenden eingesetzten Streifen  
( Breite : 18 mm / Farbe: Rot-Weiß )

**Option:**  
- 2 Reflektoren 7 x 11 cm, verschraubt,  
Farben: Weiß oder Orange

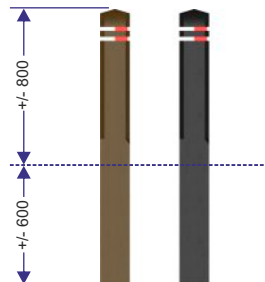
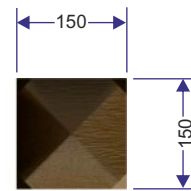
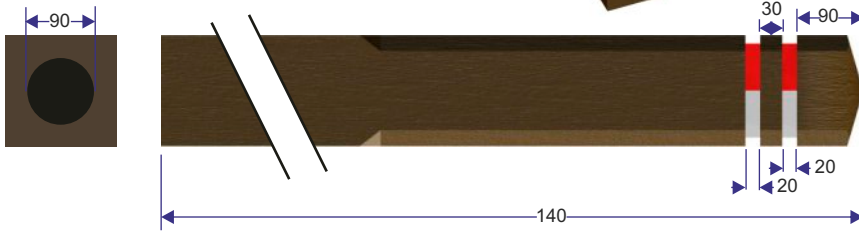


**square traffic bollards  
with hollow center, diamond top and chamfered**

**Dimensions:**  
15 x 15 x 140 cm (14,5 kg)

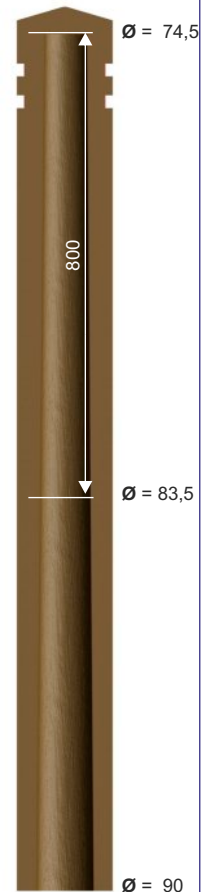
**Description**  
square traffic bollards with hollow center,  
diamond top and chamfered  
- brown or black  
- always with 2 countersunk reflective strips  
(width : 18 mm / colour : red-white )

**Option :**  
- 2 reflectors 7 x 11 cm, screwed,  
colour : white or orange



**Einstellung :**  
Es ist empfohlen den Pfahl 60 cm tief im  
Grund einzustellen, unter Zufügung von  
einer Mischung von Sand und Zement oder  
Beton. Die Pfähle stecken dann ungefähr  
80 cm über die Bodenoberfläche hinaus.

**Installation :**  
It is advisable to install the bollard 60 cm deep into  
the ground adding a sand-cement mixture or  
concrete. The bollards will then stick about 80 cm  
above ground level.



Detail der Reflektoren

detail of reflectors

