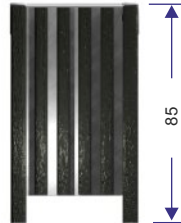
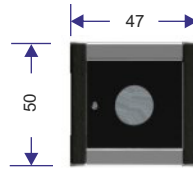
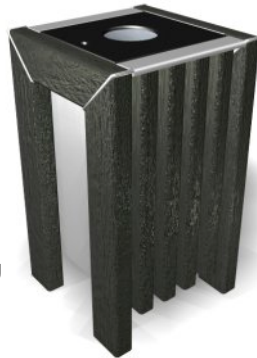


NL

vuilnisbak SQUARE

+/- 80kg



F

poubelle SQUARE



Beschrijving

Vierkante vuilnisbak met een scharnierend deksel voorzien van een slot en sleutel. Het deksel bestaat uit een 18 mm dikke kunststofplaat met gewafeld oppervlak en bevat een ronde opening Ø 12 cm. De vuilnisbak is opgebouwd uit 4 platen van 2 mm dik geborsteld RVS. Hiertegen zijn aan de voor- en achterzijde een omgekeerde U-vorm uit recycling profielen 6 x 12 cm bevestigd. De uiteinden van de profielen zijn onder een hoek van 45° met elkaar verbonden dmv 3 mm dikke platen uit geborsteld RVS. De twee zijanten van de vuilnisbak bestaan uit verticale recycling profielen 6 x 12 cm welke op de 2 mm dikke platen uit geborsteld RVS bevestigd zijn met een onderlinge afstand van 20 mm. Binnenin voorzien van een harde elastiek voor de bevestiging van een plastic zak. Optioneel : gegalvaniseerde binnenbak (70 L), voorzien van twee handgrepen en een geperforeerde bodem.

Verankerung

De vuilnisbak is onderaan voorzien van een gat van 12 mm voor de bevestiging van een draadstang (M12, 25 cm) voor betonverankerung. Zie ook aparte bijlage over grondverankerung.

Description

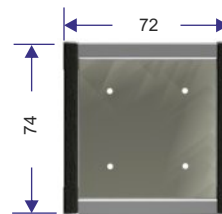
Poubelle carrée à couvercle articulé équipée d'une serrure et d'une clé. Le couvercle est composé d'une plaque synthétique de 18 mm d'épaisseur dont la surface est gaufrée et possède une ouverture ronde de Ø 12 cm. La poubelle est composée de 4 plaques en Inox brossé de 2 mm d'épaisseur. Contre celle-ci sont placées à l'avant et à l'arrière une forme en U inversé en profil recyclé de 6 x 12 cm. Les extrémités des profils sont liées les unes aux autres sous un angle de 45° au moyen de plaques en Inox brossé de 3 mm d'épaisseur. Les deux parois latérales de la poubelle sont composées de profils recyclés verticaux de 6 x 12 cm qui sont fixés sur des plaques de 2 mm d'épaisseur en Inox brossé, avec un interstice de 20 mm. A l'intérieur, pourvue d'un élastique dur pour la fixation d'un sac en plastique. En option : un bac intérieur galvanisé de 70 L muni d'une anse et d'un fond perforé.

Ancrage

La poubelle est dotée à sa base d'un trou de 12 mm pour la fixation d'une tige filetée (M12, 25 cm) pour un ancrage dans le béton. Voir également fiche technique ancrages.

bloembak PLAZA

+/- 87kg



jardinière PLAZA

nuttige plantdiepte : 60 cm

profondeur : 60 cm

Beschrijving

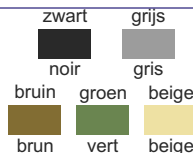
Vierkante bloembak opgebouwd uit 4 platen van 2 mm dik geborsteld RVS. Hiertegen zijn aan de voor- en achterzijde een omgekeerde U-vorm uit recycling profielen 6 x 12 cm bevestigd. De uiteinden van de profielen zijn onder een hoek van 45° met elkaar verbonden dmv 3 mm dikke platen uit geborsteld RVS. De twee zijanten van de bloembak bestaan uit verticale recycling profielen 6 x 12 cm welke op de 2 mm dikke platen uit geborsteld RVS bevestigd zijn met een onderlinge afstand van 20 mm. De bodem bestaat uit een 10 mm dikke kunststofplaat voorzien van afwateringsgaten.

Description

Jardinière carrée composée de 4 plaques en Inox brossé de 2 mm d'épaisseur. Contre celle-ci sont placées à l'avant et à l'arrière une forme en U inversé en profil recyclé de 6 x 12 cm. Les extrémités des profils sont liées les unes aux autres sous un angle de 45° au moyen de plaques en Inox brossé de 3 mm d'épaisseur. Les deux parois latérales de la jardinière sont composées de profils recyclés verticaux de 6 x 12 cm qui sont fixés sur des plaques de 2 mm d'épaisseur en Inox brossé, avec un interstice de 20 mm. Le fond est composé d'une plaque synthétique de 10 mm d'épaisseur pourvue d'orifices d'écoulement.

caractéristiques / matière / aspect / entretien

Les planches sont fabriqués en plastique recyclé de haute qualité, teinté noir dans la masse : durable, imputrescible, sans entretien et recyclable à 100%. Toutes les pièces métalliques sont inoxydables.



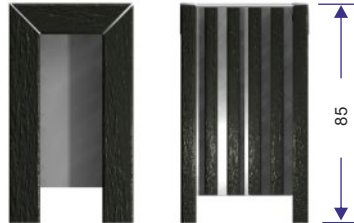
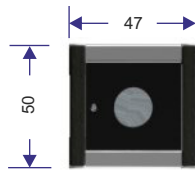
eigenschappen / materiaal / uitzicht / onderhoud

De balken zijn vervaardigd uit gerecycleerde kunststof van hoge kwaliteit, zwart gekleurd in de massa : duurzaam, weerbestendig, onderhoudsarm, rot niet, recycleerbaar. Alle metalen bevestigingsmaterialen en onderdelen zijn vervaardigd uit RVS (roestvast staal ~ inox)

D Abfallbehälter SQUARE **UK** litterbin SQUARE



+/- 80kg



Beschreibung

Viereckiger Abfallbehälter mit einem an einer Scharniere befestigten Deckel, der mit Schloss und Schlüssel versehen ist. Der Deckel besteht aus einer 18 mm dicken Kunststoffplatte, mit einer gewellten Oberfläche sowie einer runden Öffnung von Ø 12 cm. Der Abfallbehälter ist aus 4 Platten von 2 mm dickem gebürstetem Edelstahl hergestellt. Dagegen ist an der Vorder- und der Rückseite eine umgekehrte U-Form aus 6 x 12 Recycling-Profilen befestigt. Die Enden sind in einem Winkel von 45 ° mit einander verbunden (umgekehrte U-Form), mittels 3 mm dicken gebürsteten Edelstahlplatten. Die zwei Seitenflächen des Abfallbehälters bestehen aus vertikalen 6 x 12 Recycling-Profilen, welche auf 2 mm dicken Platten aus gebürstetem Edelstahl mit einem jeweiligen Abstand von 20 mm befestigt sind. Auf der Innenseite versehen mit einem Band aus Hartplastik, für die Befestigung eines Kunststoffbeutels. Option: verzinkter Inneneimer (70 L), mit einem perforierten Boden und versehen von zwei Handgriffen.

Verankerung

Der Abfallbehälter ist an der Unterseite mit einem Loch von 12 mm versehen, mittelst dem er mit einer Drahtstange (M12, 25 cm) an einer Betonverankerung befestigt werden kann. Bitte sehen Sie auch die getrennte Anlage für Bodenverankerungen.

Description

Square litterbin with a hinged lid provided with a lock and key. The lid consists of a 18 mm thick plastic plate with a honeycombed surface and has a round opening with Ø 12 cm. The litterbin is made of four 2 mm thick brushed stainless steel plates against which an upside-down U-shape of 6 x 12 cm recycling profiles is mounted to the front and back. The ends of the profiles are connected under a 45° angle by means of 3 mm thick brushed stainless steel plates. The two sides of the litterbin consist of vertical 6 x 12 cm recycling profiles mounted on the 2mm thick brushed stainless steel plates with a 20 mm distance between them. Fitted with a tough elastic band to fix a plastic bag on the inside Optional: galvanised inner bin (70 L), provided with two handles and a perforated bottom.

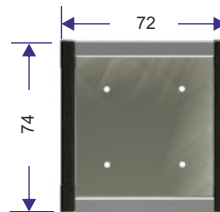
Anchorage

The litterbin is provided underneath with a 12 mm hole for mounting a steel wire-bar (M12, 25 cm) for concrete anchorage. Cf. separate schedule on anchorage.

Blumenkasten PLAZA



+/- 87kg



planter PLAZA

Verfügbare Bepflanzungstiefe : 60 cm

useful planting depth : 60 cm

Beschreibung

Viereckige Blumenkasten, aufgebaut aus 4 Platten von 2 mm dickem gebürstetem Edelstahl. Dagegen ist an der Vorder- und der Rückseite eine umgekehrte U-Form aus 6 x 12 Recycling-Profilen befestigt. Die Enden sind in einem Winkel von 45 ° miteinander verbunden (umgekehrte U-Form), mittels 3 mm dicken gebürsteten Edelstahlplatten. Die zwei Seitenflächen des Blumenkastens bestehen aus vertikalen 6 x 12 Recycling-Profilen, welche auf 2 mm dicken Platten aus gebürstetem Edelstahl mit einem jeweiligen Abstand von 20 mm befestigt sind. Der Boden besteht aus einer 10 Millimeter dicken Kunststoffplatte, die mit Drainagelöchern versehen ist.

Description

Square planter made of four 2 mm thick brushed stainless steel plates against which an upside-down U-shape of 6 x 12 cm recycling profiles is mounted to the front and back. The ends of the profiles are connected under a 45° angle by means of 3 mm thick brushed stainless steel plates. The two sides of the planter consist of vertical 6 x 12 cm recycling profiles mounted to the 2 mm thick brushed stainless steel plates with a 20 mm distance between them. The bottom consists of a 10 mm thick plastic plate with drainage holes.

Eigenschaften / Material / Aussehen / Instandhaltung

Die Balken sind aus wiederverwertetem Kunststoff von hoher Qualität hergestellt, deren Masse durchgehend gefärbt ist: d.h. das Material ist dauerhaft, wetterbeständig, wartungsarm, verrottungsbeständig und wiederverwertbar. Befestigungsmaterial und Teile aus Metall sind verzinkt oder sind Edelstahl.



properties / material / look / maintenance

The boards are made of high quality recycled plastic, coloured throughout : durable, weather-resistant, low maintenance, rotproof, recyclable. All metal fixing materials and parts are galvanised or made of stainless steel.