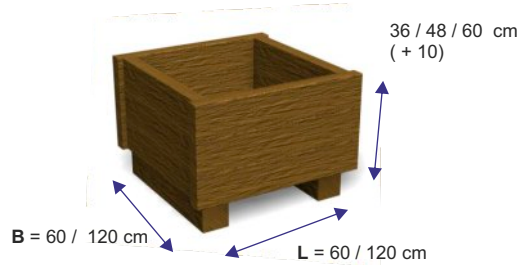
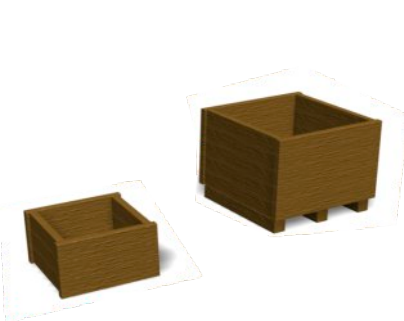


NL

bloembak ROTTERDAM



zonder onderbalken sans pieds

60 x 60 x 36	43 kg
60 x 60 x 48	54 kg
60 x 60 x 60	66 kg
90 x 90 x 48	83 kg
90 x 90 x 60	101 kg
120 x 60 x 48	70 kg
120 x 60 x 60	75 kg
120 x 120 x 48	95 kg
120 x 120 x 60	115 kg

met onderbalken avec pieds

60 x 60 x 46	53 kg
60 x 60 x 58	64 kg
60 x 60 x 70	76 kg
90 x 90 x 58	105 kg
90 x 90 x 70	123 kg
120 x 60 x 58	80 kg
120 x 60 x 70	85 kg
120 x 120 x 58	105 kg
120 x 120 x 70	125 kg

Beschrijving

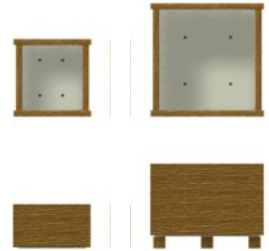
De bloembak is opgebouwd uit planken van 4 x 12 cm die aan de uiteinden haaks tegen elkaar bevestigd worden. Elke zijde is in het midden met een kunststof plankje van 2 x 6 cm verstevigd. De bodem bestaat uit een 10 mm dikke kunststofplaat voorzien van afwateringsgaten.

nuttige plantdiepte :

modellen zonder onderbalken = hoogte - 13 cm
modellen met als optie onderbalken = hoogte - 23 cm

F

bac à fleurs ROTTERDAM



Description

Le bac à fleurs se compose de planches de 4 x 12 cm, qui sont en équerre aux coins du bac. Au milieu de chaque côté, une planchette de 2 x 6 cm renforce le bac. Le fond est composé d'une plaque en plastique de 10 mm d'épaisseur. Il est perforé pour l'écoulement.

profondeur du bac :

modèles sans pieds = hauteur - 13 cm
modèles avec pieds = hauteur - 23 cm

NL

Bloembakken "AGORA"

Beschrijving

De zijwanden van de bloembak zijn opgebouwd uit telkens 4 horizontaal geplaatste recycling kunststof planken van 5 x 12 cm, met een tussenafstand van 13 mm. Deze planken zijn langs de binnenkant bevestigd op recycling kunststof platen die dmv gegalvaniseerde hoekprofielen aan elkaar bevestigd zijn. De bodem bestaat uit een 10 mm dikke recycling kunststof plaat voorzien van afwateringsgaten en wordt onderaan ondersteund door een dwarsbalk (meerdere voor de lange modellen). Nuttige plantdiepte: 36 cm.
Zie ook aparte bijlage over grondverankering.

45 x 45 x 52	48 kg
60 x 60 x 52	64 kg
90 x 90 x 52	104 kg
120 x 120 x 52	149 kg

90 x 45 x 52	72 kg
120 x 45 x 52	88 kg
180 x 45 x 52	119 kg
270 x 45 x 52	168 kg
360 x 45 x 52	218 kg

Description

Chaque côté du bac à fleurs se compose de 4 planches horizontales de 5 x 12 cm en plastique recyclé avec un interstice de 13 mm. A l'intérieur, les planches sont montées sur des plaques en plastique qui sont reliées par des cornières galvanisées. Le fond est composé d'une plaque en plastique de 10 mm d'épaisseur. Il est perforé pour l'écoulement et soutenu par une traverse en plastique (ou plusieurs pour des modèles plus longs).
Profondeur : 36 cm.
Voir également fiche technique ancrages.

H = 52 cm

F

bacs à fleurs "AGORA"

eigenschappen / materiaal / uitzicht / onderhoud

De balken zijn vervaardigd uit gerecycleerde kunststof van hoge kwaliteit, gekleurd in de massa : duurzaam, weerbestendig, onderhoudsarm, rot niet, recycleerbaar. Het oppervlak is knoestvrij, egaal van kleur en vertoont een generfde, licht glanzende structuur. Alle metalen bevestigingsmaterialen en onderdelen zijn gegalvaniseerd.

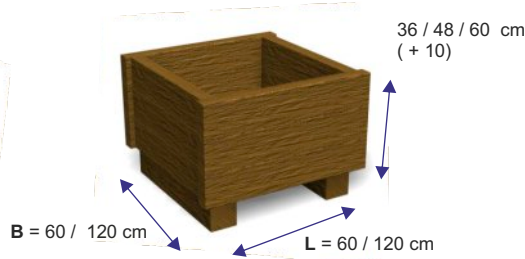
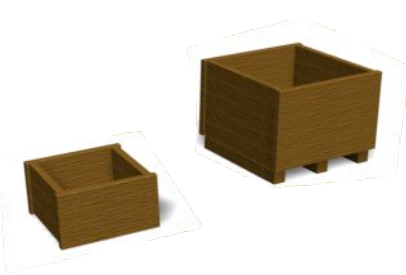
zwart	grijs
noir	gris
bruin	beige
brun	beige

caractéristiques / matière / aspect / entretien

Les planches sont fabriqués en plastique recyclé de haute qualité, teinté dans la masse : durable, imputrescible, sans entretien et recyclable à 100%. Le produit a un aspect fibreux et légèrement brillant, ne présente ni noeud, ni écharde et est homogène de couleur. Toutes les pièces métalliques sont galvanisées.

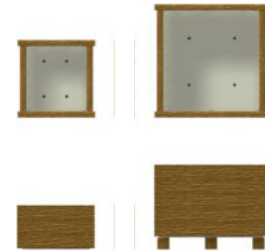
D

Blumenkästen ROTTERDAM



UK

flower boxes ROTTERDAM



ohne Fußbalken without supports

60 x 60 x 36	43 kg
60 x 60 x 48	54 kg
60 x 60 x 60	66 kg
90 x 90 x 48	83 kg
90 x 90 x 60	101 kg
120 x 60 x 48	70 kg
120 x 60 x 60	75 kg
120 x 120 x 48	95 kg
120 x 120 x 60	115 kg

mit Fußbalken with supports

60 x 60 x 46	53 kg
60 x 60 x 58	64 kg
60 x 60 x 70	76 kg
90 x 90 x 58	105 kg
90 x 90 x 70	123 kg
120 x 60 x 58	80 kg
120 x 60 x 70	85 kg
120 x 120 x 58	105 kg
120 x 120 x 70	125 kg

Beschreibung

Der Blumenkasten ist aufgebaut aus Brettern von 4 x 12 cm, welche an den Enden rechtwinklig zueinander befestigt werden. Jede Seite ist in der Mitte mit einem Kunststoff Balk von 2 x 6 cm verstärkt. Der Boden besteht aus einer 10 Millimeter dicken Kunststoffplatte, die mit Drainagelöchern versehen ist.

Verfügbare Bepflanzungstiefe:

Modelle ohne Fußbalken = Höhe - 13 cm

Modelle mit Fußbalken als Option = Höhe - 23 cm

Description

The planter is made of 4 x 12 cm boards, mounted together at the ends at right angles. In the center of each side, a plastic board of 2 x 6 cm reinforces the planter. The bottom is made up of a 10 mm thick recycled sheet, provided with drainage holes.

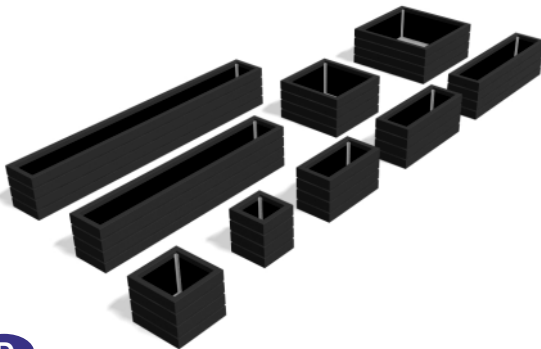
useful planting depth :

models without supports = height -13 cm

models with optional supports = height -23 cm

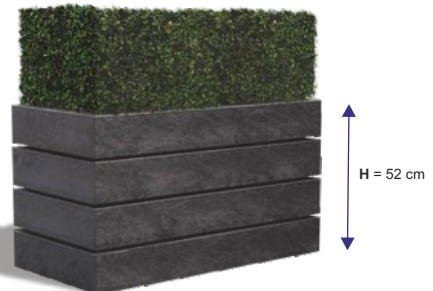
D

Blumenkästen "AGORA"



45 x 45 x 52	48 kg
60 x 60 x 52	64 kg
90 x 90 x 52	104 kg
120 x 120 x 52	149 kg

90 x 45 x 52	72 kg
120 x 45 x 52	88 kg
180 x 45 x 52	119 kg
270 x 45 x 52	168 kg
360 x 45 x 52	218 kg



UK

flower boxes "AGORA"

Beschreibung

Jede Seite des Blumenkasten ist aus 4 horizontale 5 x 12 cm Recycling-Profilen zusammengestellt, mit einem 13 mm Zwischenraum.

Innen sind die Bretter auf eine Platte aus Recycling-Kunststoff befestigt welche mittels galvanisierter Eckprofile aneinander befestigt sind.

Der Boden besteht aus einer 10 mm starken Recycling-Kunststoff Platte mit Drainagelöchern und wird an die Unterseite gestützt mit einem Querbalken (mehrere für lange Modellen).

Befanzungstiefe : 36 cm

Bitte sehen Sie auch die getrennte Anlage für Bodenverankerungen.

Description

Each side of the planter is made of 4 horizontal 5 x 12 boards of recycled plastic, with 13 mm interval.

These boards are fixed from the inside, on sheets of recycled plastic, which are fixed to each other by galvanised corner profiles.

The bottom is made of a 10 mm thick recycled plastic sheet, provided with drainage holes and is supported underneath by an additional cross bar (several bars for the longer models).

Useful depth : 36 cm

Cf. separate schedule on anchorage.

Eigenschaften / Material / Aussehen / Instandhaltung

Die Balken sind aus wiederverwertetem Kunststoff von hoher Qualität hergestellt, deren Masse durchgehend gefärbt ist: d.h. das Material ist dauerhaft, wetterbeständig, wartungsarm, verrottungsbeständig und wiederverwertbar. Befestigungsmaterial und Teile aus Metall sind verzinkt. Die Oberfläche weist keine Unebenheiten auf, hat eine gleichmäßige Farbe und hat eine geäderte, leicht glänzende Struktur.

schwarz



black

braun



brown

grau



gray

beige



beige

properties / material / look / maintenance

The boards are made of high quality recycled plastic, coloured throughout : durable, weather-resistant, low maintenance, rotproof, recyclable. All metal fixing materials and parts are galvanised. The surface is knot free, evenly coloured and shows a faced, slightly shining structure.